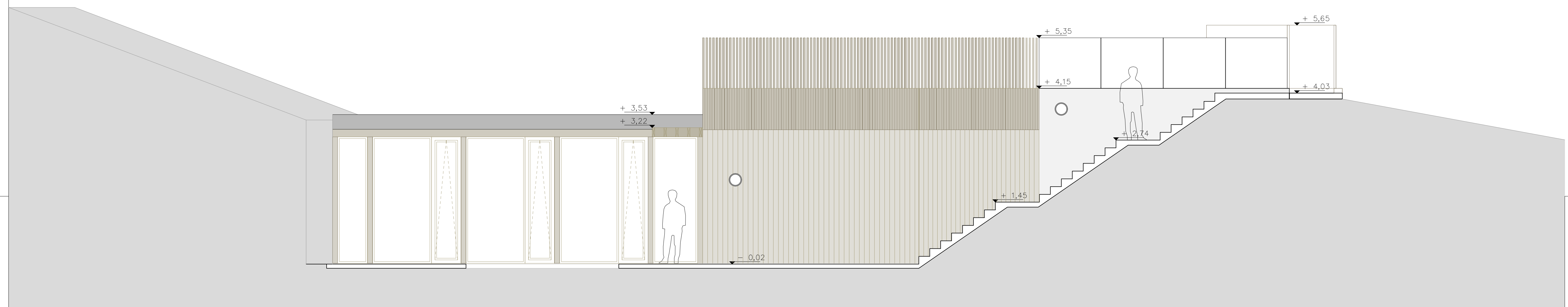
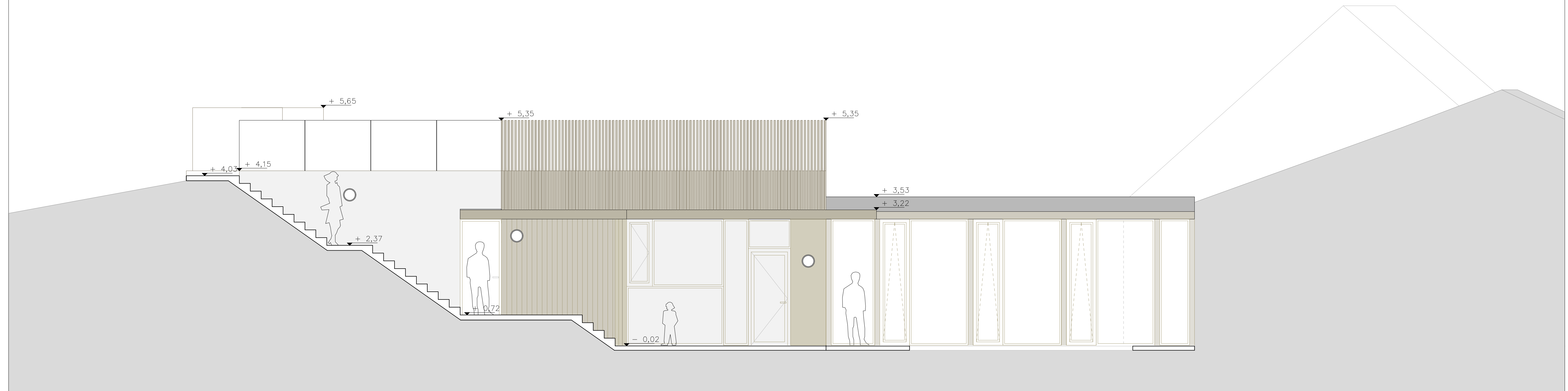


VZDOLŽNI PREREZ B - B 1 : 50



SEVERNA FASADA 1 : 50



JUŽNA FASADA 1 : 50

VRTEC SVETI JURIJ OB ŠČAVNICI

OPOMBE / OPOZORILA:
 - vse višinske kote so relativne glede na izhodiščno koto objekta v prilogi.
 Za absolutno višino kote ±0.00 flaka priložja glej višinsko situacijo.
 - oprema je prikazana informativno in se je po teh risbah ne sme izvajati, enako velja za zunanjo ureditev.
 - pri izvedbi obvezno skupaj gledati PZI načrte arhitekture, gradbenih konstrukcij, strojnih instalacij, elektro instalacij, ter vse priložene sheme, sestave in detajle!
 - vse mere kontrolirati na licu mesta, vsa neskladja pravočasno uskladiti z arhitektom in ostalimi projektanti!
 - za izvajanje tlakov, sten in stropov obvezno gledati sestave, podrobnejše načrte posameznih delov in popise.
 - izvedba oken in vrat je prikazana v shemah in detajlih.
 - za vse vidne izvedbe, detajle, barve in materiale je potrebno predložiti vzorec v potrditev arhitektu.
 - pozicije vidnih instalacij pred vgradnjo uskladiti z arhitektom.

NA VSA NESKLADJA NUJNO PRAVOČASNO OPOZORITI IN KONZULTIRATI ODGOVORNE PROJEKTANTE!

Risbe v načrtu arhitekture so glavne risbe, po katerih se objekti izvajajo.
 V primeru neskladij med risbami posamičnega načrta obvezno takoj obvestiti odgovornega vodjo projekta.
 V primeru kakršnihkoli neskladij ostalih načrtov instalacij št. z risbami arhitekture takoj obvestiti odgovornega vodjo projekta ter izvedbo uskladiti s projektanti!
 VSO DELAVNIŠKO DOKUMENTACIJO, KI JO IZDELA IZVAJALEC, MORA POTRDITI ARHITEKT.

SEVERNA, JUŽNA FASADA

Atelje Ostan Pavlin d.o.o.
 Ulica na grad 6 SI-1000 Ljubljana
 www.ostanpavlin.si

vrsta projekta PZI – NAČRT ARHITEKTURE

investitor Občina Sveti Jurij ob Ščavnici, Ulica Bratka Krefta 14, 9244 Sveti Jurij ob Ščavnici

objekt Prizidek starih enot za obstoječi vrtec –

objekt Sveti Jurij ob Ščavnici z zunanjo in komunalno ureditvijo

mesto gradnje SV. JURIJ OB ŠČAVNICI

odgovorni projektant  Aleksander S. Ostan, u.d.i.a.

projektantki Nataša Pavlin u.d.i.a.
 Nena Gabrovec u.d.i.a.

vsebina risbe TLOVIS STREHE

datum FEBRUAR 2018 merilo M 1:50

št. projekta AOP 6/12 št. risbe 7